

FICHA TÉCNICA

PROTECTORES AUDITIVOS TIPO TAPON TAPON AUTOEXPANDIBLE DESECHABLE SIN CORDÓN



Descripción

- Disponible en caja dispensadora que puede ser adosada al muro.
- Atenuación SNR 28 dB.

Certificación

- Norma Chilena Nch 1331/2. of 2001 Protectores Auditivos.
- Protección auditiva certificada por la ACHS (Asociación Chilena de Seguridad).

Beneficios

- Los tapones auditivos desechables Steelpro otorgan protección a los trabajadores que realizan sus funciones en lugares de trabajo donde los niveles de ruido son mayores a los niveles permitidos por la legislación vigente.
- Son de material hipoalergénico y superficie totalmente lisa, especialmente diseñados para otorgar gran comodidad en la mayoría de los canales auditivos de los trabajadores.

Material

Fabricado en espuma de poliuretano con capacidad de memoria, moldeable y autoexpandible.

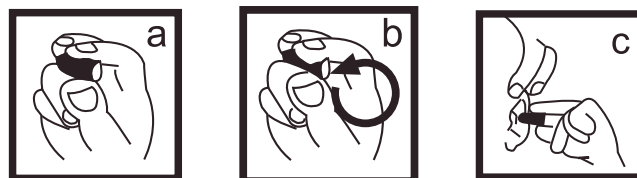
Códigos

COD: 201851310075

Empaque

200 pares por caja.

Información de uso



Para mayor comodidad este producto debe:

1. Ponerse y ajustarse de acuerdo a las instrucciones del fabricante.
 - a. Tome el tapón suavemente.
 - b. Moldee el tapón, girando y presionado simultáneamente.
 - c. Pase la mano por encima de la cabeza, tire suavemente la oreja y abra la boca, a fin de permitir abrir el canal auditivo.
 - d. Inserte el tapón en el canal auditivo y espere 15 a 20 segundos, que este se expanda hasta alcanzar su volumen inicial.
2. Ser llevado todo el tiempo que el usuario este expuesto al ruido.
3. Examinar el tapón periódicamente.

Almacenar en lugar fresco y seco.

AVISO: Es importante que se cumplan las instrucciones de uso y recomendaciones dadas.

Si no se respetan, la protección ofrecida por los tapones auditivos se verá considerablemente reducida.

FICHA TÉCNICA

PROTECTORES AUDITIVOS TIPO TAPON TAPON AUTOEXPANDIBLE DESECHABLE SIN CORDÓN



Advertencia

Observaciones: No seguir las recomendaciones del fabricante puede causar daños en el equipo.

Ambientes altamente agresivos pueden causar desgaste de componentes por lo que es necesaria la constante verificación del estado del equipo.

Garantía

Ante cualquier defecto y/o inconformidad de fábrica, usted puede comunicarse con su distribuidor más cercano, o escribirnos directamente a contacto@steelprosafety.com. El distribuidor no será responsable de ninguna lesión, agravio o menoscabo personal o patrimonial que derive del uso incorrecto de este producto. Antes de utilizar este equipo, asegúrese de que es apropiado para las labores requeridas.

Tabla de atenuación sonora promedio y desviación estándar

Atenuación sonora (dB)	Frecuencias centrales de las bandas de ensayo (Hz)							Valores H,M,L SNR
	125	250	500	1000	2000	4000	8000	
Promedio (mf)	23.5	24.8	28.7	28.7	33.3	44.6	46.5	* H ₈₄ : 30dB
Desviación estándar (sf)	3.5	5.2	6.5	4.5	4.0	4.7	5.8	* L ₈₄ : 22 dB
*Índice APV (a=1) (dB)	20.0	19.6	22.2	24.2	29.3	39.9	40.7	* SNR ₈₄ : 28 dB

Atenuación global en frecuencias Altas (H) - Medias (M) - Bajas (L)
Overall damping in High (H) - Medium (M) - Low (L) frequencies

